

## L'aménagement de l'espace urbain sur le boulevard Joliot Curie

Nantes Métropole Aménagement s'est associée aux étudiants de BTS Design d'espace à LISAA Nantes pour l'aménagement urbain du boulevard Joliot Curie et de son rond-point central.



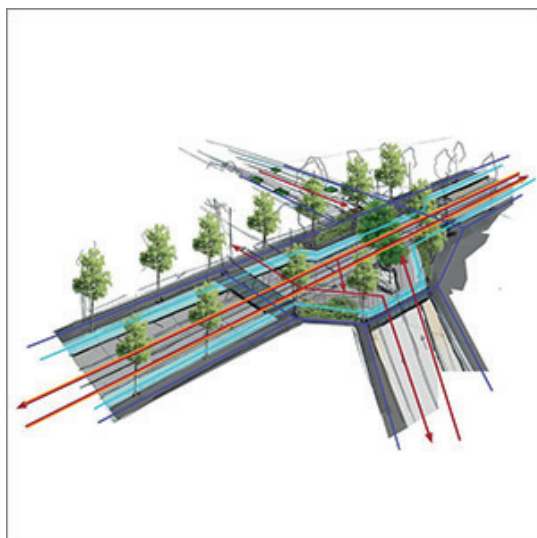
### Design d'espace pour Nantes Métropole Aménagement

Les étudiants de BTS Design d'espace ont imaginé pour Nantes Métropole Aménagement des scénarios d'aménagement, de circulation et de paysage urbain. La société publique locale (SPL) joue un rôle d'opérateur public, notamment dans l'aménagement des territoires urbains.

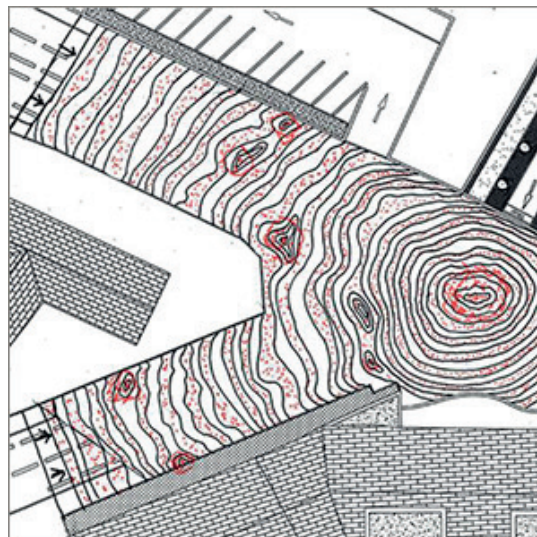
### Ondulation verte

Le projet Ondulation Verte de Basile Berthelot s'inspire des ondes créées par le contact d'un objet avec l'eau. Il fait écho à la Sèvre Nantaise, située à la fin de la rue de la Ripossière. Les ondulations de cette rue indiquent sa direction : l'ondulation est créée par un arbre, un chêne, que l'on peut retrouver également sur les bords de Sèvre.

L'ondulation crée des alcôves vertes où poussent des arbres. Deux matériaux composent ce mouvement : un béton désactivé avec de la roche de diamètre important, et un plus fin. Ils sont un rappel de la rue des Herses, composée de ces mêmes matériaux. La plateforme est un plan libre pouvant accueillir des événements éphémères, nocturnes ou diurnes. Différents scénarios d'usage sont proposés par Basile.



© *Projet de Mathis Avril*



© *Projet de Basile Berthelot*

### **De la verdure en milieu urbain**

Le projet de Mathis Avril a pour objectif de favoriser les piétons et les cyclistes. L'idée est d'agrandir leur espace de circulation. Des lignes de passages sont tracées au sol, reconnaissables grâce à un matériau spécifique. Elles sont visibles par tous les usagers, ce qui permet aux piétons et aux cyclistes d'être prioritaires et facilite leurs déplacements. Ces lignes sont surélevées à la hauteur des trottoirs sur l'ensemble du carrefour, rappelant ainsi aux conducteurs de ralentir.

Le projet fait également du boulevard un repère visuel agréable et dépaysant. Un îlot central aménagé en espace vert permet de transformer le lieu. Enfin, six arbres entourent le carrefour et permettent la mise en place de câbles, supports de plantes grimpantes.

### **À PROPOS**

#### **L'Institut Supérieur des Arts Appliqués**

Fondé en 1986, l'Institut Supérieur des Arts Appliqués – LISAA - est une école d'enseignement supérieur technique/privé reconnue par le ministère de la Culture et de la Communication. LISAA forme des créateurs dans les domaines du design graphique, architecture d'intérieur & design, mode, animation & jeu vidéo. Répartie sur 5 villes en France (Paris, Rennes, Strasbourg, Nantes et Bordeaux) et présente en Inde (New Delhi et Bangalore), LISAA offre un cadre d'études à taille humaine au sein duquel les élèves jouissent d'une grande proximité avec le corps enseignant. Ouverte sur le monde, LISAA encourage ses élèves à étudier à l'étranger grâce au programme ERASMUS et à faire des stages en entreprises à l'étranger ou en France.

→ Pour en savoir plus : [www.lisaa.com](http://www.lisaa.com)

—

#### **CONTACT PRESSE**

Maud-Andréa BIDEY  
Directrice de la communication de LISAA  
01 83 79 95 17  
[m-a.bidet@lisaa.com](mailto:m-a.bidet@lisaa.com)